



YVES ROCHER

Créateur de la Cosmétique Végétale®



LE DEPLOIEMENT DU PORTAIL INTRANET MAGASINS

La stratégie de personnalisation mise en place afin d'offrir au réseau France un espace de travail et d'information utile

®



A L'ORIGINE DU PROJET...

Un défi de personnalisation et de communication



A L'ORIGINE DU PROJET

Un défi de personnalisation et de communication

Au départ, 2 opportunités:

- Développer l'**autonomie** des partenaires franchisées et gérantes indépendantes du réseau via un portail orienté métier,
- Mettre en place une **communication réseau moderne et évolutive** par le développement d'un Portail Intranet Magasins

Le développement du savoir-faire de notre marque :

- l'activité "commerce" centralisée à Rennes (35),
- le siège social historique à La Gacilly (56),
- les fonctions transverses à Issy les Moulineaux (92)



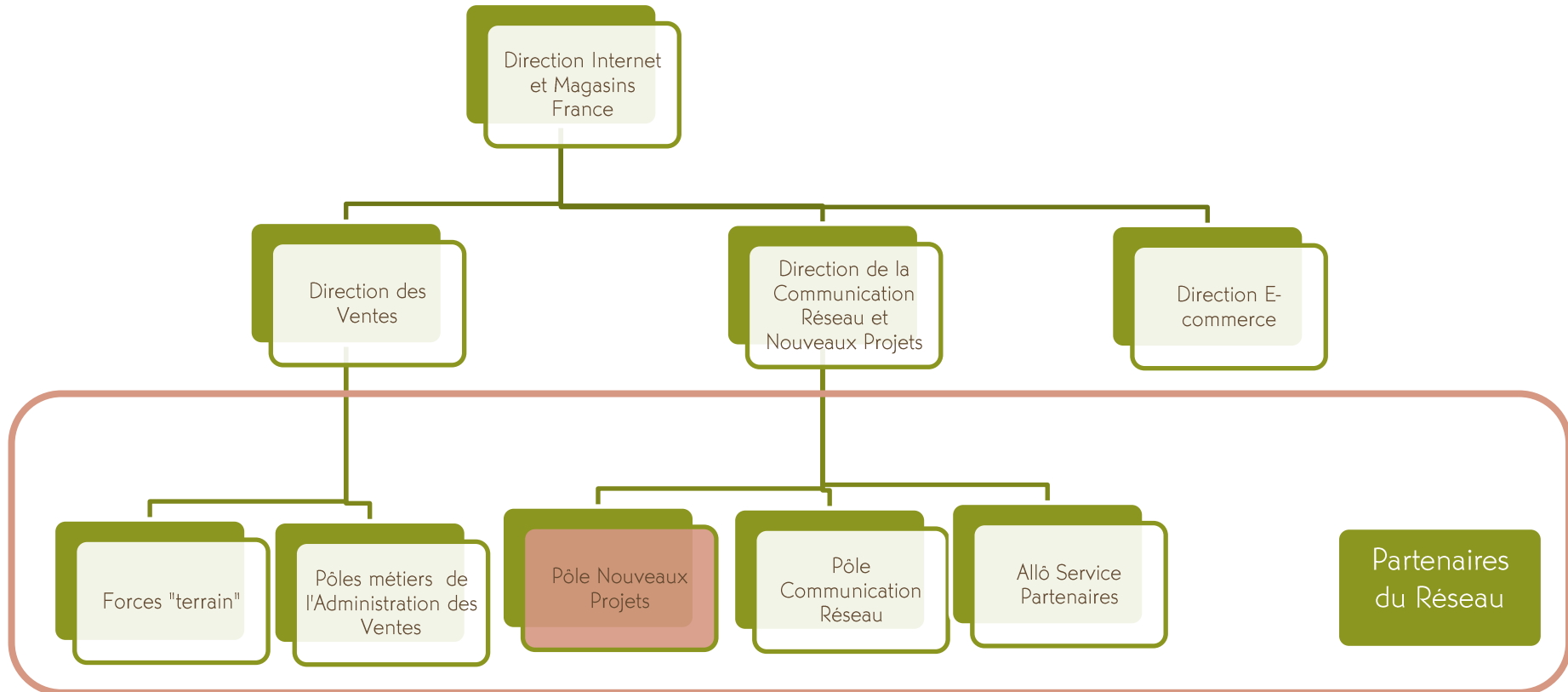
Notre réseau en France :

- plus de 550 magasins répartis sur tout le territoire, en centre ville et centres commerciaux,
- une gestion assurée par environ 500 partenaires commerçantes indépendantes
- une trentaine de succursales seulement



A L'ORIGINE DU PROJET

Une organisation métier, un sponsor projet



→ Un projet orienté "métier" impliquant l'ensemble de la Direction Internet et Magasins France ainsi que l'aMOA et la DSI



LA DEMARCHE PROJET

De l'idée à la réalisation



LA DEMARCHE PROJET

De l'idée à la concrétisation

2008 : l'expression de besoin initiée par le métier

- Implication des partenaires, des forces "terrain", des différents services du siège ... dans la rédaction de l'expression de besoin
- Lotissement du projet : "quick win"

2009 : la preuve par l'exemple

- Mise en place d'une version "test" en mode Extranet sécurisé, avec l'outil Isotools (Microsoft) et l'agence rennaise Essentiel
→ Franc succès auprès des 120 partenaires utilisatrices



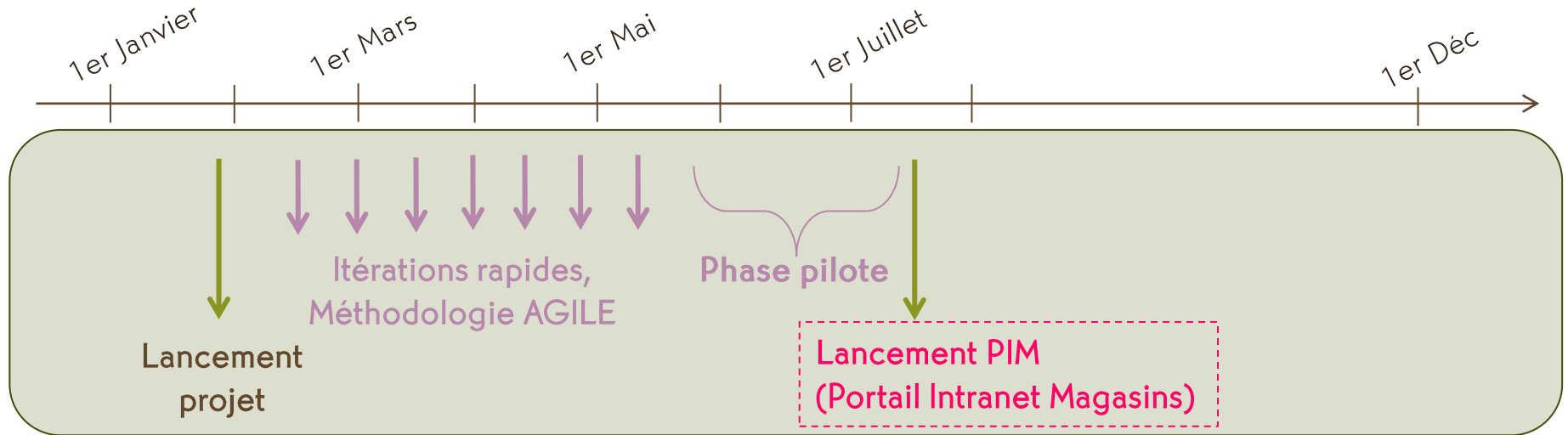
- Création de la Direction de la Communication Réseau et Nouveaux Projets en septembre 2009



LA DEMARCHE PROJET

De l'idée à la concrétisation

2010 : Le lancement du projet et sa réalisation



Notre partenaire : Net NG




L'accompagnement au changement

Organisation de formations en région du 8 juin au 8 juillet 2010



LA DEMARCHE PROJET


Lancement du Portail Intranet Magasins : le 15 juillet 2010




YVES ROCHER

Mélanie Requi LA GACILLY VEGETARIUM [0001]

[Accueil](#) [Espace partenaire](#) [Convention !](#) [Gérer](#) [Coacher](#) [Animer](#) [Motiver](#) [Outils](#) [S'informer](#)



Cahiers intérieur noel 2010



Voici les cahiers intérieurs NOEL 2010

[En savoir plus](#)

Enquête contenants 2011 : votre avis nous intéresse...

Votre



LES TROIS AXES DE
PERSONNALISATION DU
PORTAIL



LA PERSONNALISATION DU PORTAIL

Les 3 axes qui font de PIM un espace de travail et d'information utile

1. La personnalisation des sites Internet via le site Intranet

Commandez à partir de votre courrier - magazine

RECHERCHER : Mot clé ou code article

PANIER : AUCUN ARTICLE
Frais d'envoi 3.90€. Gratuit si commande > 15€
[VOIR MON PANIER](#)

ÇA BOUGE CHEZ YVES ROCHER | BLOGZINE ET CONSEILS | SOINS EN INSTITUT

COMPTE INTERNET Identifiez-vous ou Créez votre compte | INSCRIPTION NEWSLETTER | MON MAGASIN | OFFRE COURRIER / MAGAZINE

SOINS VISAGE | MAQUILLAGE | PARFUMS | CORPS & SOLAIRES | CHEVEUX | BAINS & DOUCHES | HOMMES | COMPLÉMENTS ALIMENTAIRES | IDÉES CADEAUX | PROMOTIONS

Accueil > [Votre magasin : Rennes Grand Quartier](#)

VOTRE MAGASIN
RENNES GRAND QUARTIER

ACCUEIL

PROMOTIONS

SOINS EN INSTITUT

SERVICES

TROUVER UN AUTRE MAGASIN

TOUT SUR LES MAGASINS

DEVENEZ FRANCHISÉ(E)



BIENVENUE DANS VOTRE MAGASIN RENNES GRAND QUARTIER

[PRENDRE UN RENDEZ-VOUS INSTITUT APPEL GRATUIT !](#)

SITE INTERNET MAGASIN
yves-rocher.fr

INFORMATIONS PRATIQUES

ADRESSE

RENNES GRAND QUARTIER
CENTRE COMMERCIAL GRAND QUARTIER

35760 ST GREGOIRE

TÉL : 0299331740

HORAIRES D'OUVERTURE

Lundi 10h00 - 20h00

ACTUALITÉ



MODELAGE RELAXAINT AUX BALLOTINS BOTANIQUES

De la tête aux pieds, le corps s'apaise et se ressource en profondeur. A faire dès que l'envie ou le besoin face au stress quotidien est là.

[EN SAVOIR +](#)



ÉDITION LIMITÉE
LES PLAISIRS NATURE
Miel d'Oranger



INFORMATIONS

Espace partenaire > Informations

AIDE

SOINS INSTITUT

PHOTO THÈQUE

PERSONNALISER MON SITE

HISTORIQUE

INSCRIPTIONS

COMMANDES

INDICATEURS QUALITÉ

INFORMATIONS MAGASIN

INFORMATIONS

| | |
|-------------|----------------------|
| Adresse | Moulin de la Gacilly |
| Complément | |
| Code postal | 56200 |
| Ville | La Gacilly |
| Téléphone | 0299083555 |
| Fax | 0000000000000 |
| Cabines | 4 |

PORTAIL INTRANET

➔ Personnalisation du site Internet Magasin

HORAIRES D'OUVERTURE

| | |
|----------|---------------|
| Lundi | Fermé |
| Mardi | 10:00 - 18:00 |
| Mercredi | 10:00 - 18:00 |
| Jeudi | 10:00 - 18:00 |
| Vendredi | 10:00 - 18:00 |
| Samedi | 10:00 - 18:00 |
| Dimanche | 14:30 - 17:30 |

DEMANDER UNE MODIFICATION

STATUT ET RATTACHEMENT

Contrat Personnel YR

SERVICES EXTERNES

Click to Call

ACTIVÉE





LA PERSONNALISATION DU PORTAIL

Les 3 axes qui font de PIM un espace de travail et d'information utile

2. Des accès métiers différents selon les profils de connexion

Accès terrain

Accès partenaires



LA PERSONNALISATION DU PORTAIL

Les 3 axes qui font de PIM un espace de travail et d'information utile

3. La personnalisation de la communication par le contenu

The screenshot shows the Yves Rocher intranet portal. At the top right, there are links for 'Mon compte' and 'Déconnexion'. The main header features the Yves Rocher logo and the name 'YVES ROCHER'. Below this, a navigation bar includes 'Compte Invite COLMAR [0820]' and a menu with items: 'Accueil', 'Espace partenaire', 'Convention!', 'Gérer', 'Vendre', 'Coacher', 'Animer', 'Motiver', 'Outils', and 'S'informer'. The main content area is divided into three sections: 'Edito', 'Documents légaux', and 'Documents administratifs'. The 'Edito' section contains a welcome message and a list of documents. The 'Documents légaux' section lists various legal documents for download. The 'Documents administratifs' section lists administrative documents for download. On the right side, there is a sidebar with a 'Outils' menu containing 'FAQ', 'Docs divers', 'Docs finance', 'Docs livraisons', 'Docs fonds propres', and 'Suggestions'. A blue flower image is also visible in the 'Edito' section.

Edito

Bienvenue sur la page RH à destination des Responsables de Magasins Fonds propres.

Vous trouverez ci-dessous les documents légaux à afficher, l'ensemble des documents administratifs nécessaires à nos échanges et les comptes-rendus des réunions tenues avec vos représentants du personnel.

Documents légaux

Retrouvez ci-dessous l'intégralité des documents légaux vous concernant, en tant que magasin Fonds Propre.

Vous pouvez les télécharger en cliquant sur les liens afin de les visualiser, ou les imprimer à votre convenance.

- Points à vérifier lors de votre prise de poste
- Guide d'évaluation des risques professionnels
- Affiche interdiction de fumer
- Loi sur le harcèlement moral
- Loi sur le harcèlement sexuel
- Affiche numéros téléphone et adresses
- Règlement intérieur STANDYR
- Guide des procédures FP - partie Gestion du Personnel
- Convention Collective De La Parfumerie et de l'Esthétique
- Affiche Convention Collective
- Accord 35 heures

Documents administratifs

Vous retrouverez ci-dessous l'intégralité des documents administratifs Fonds Propres.

Vous pouvez télécharger ces documents en cliquant sur les différents liens, les imprimer via l'imprimante du TCB afin de les compléter et de les renvoyer au service Ressources Humaines STANDYR.

- Entretien de fin de période d'essai CE
- Entretien de fin de période d'essai adjointe
- Fiche de demande de contrat
- Fiche individuelle 2010
- Fiche stagiaire
- Remise du matériel
- Demande d'absence
- Fiches Individuelles 2011

Accès succursales uniquement



LA PERSONNALISATION DU PORTAIL

Les 3 axes qui font de PIM un espace de travail et d'information utile

The screenshot shows the Yves Rocher Intranet portal. At the top left, there is a browser tab labeled 'Intranet Yves Rocher' and the Yves Rocher logo. In the top right corner, there are links for 'Mon compte' and 'Déconnexion'. Below the logo, the text 'YVES ROCHER' is displayed. A horizontal navigation bar contains several menu items: 'Accueil', 'Espace partenaire', 'Convention!', 'Gérer', 'Coacher', 'Animer', 'Motiver', 'Outils', and 'S'informer'. The 'Outils' menu is open, showing a list of options: 'FAQ', 'Docs divers', 'Docs finance', 'Docs livraisons', and 'Suggestions'. The main content area features a news article titled 'Convention : encore des photos... et peut-être la v...'. The article includes a photograph of a night event with palm trees and a pool. The text of the article discusses the gala evening of the convention and encourages users to submit photos. A sidebar on the right contains a 'Convention!' section with sub-items 'Photos convention' and 'Photos convention suite'. A callout box on the right side of the page contains the text 'Accès magasins indépendants'.

Accès
magasins
indépendants



LES RESULTATS ET PERSPECTIVES

Un franc succès, des évolutions
constantes

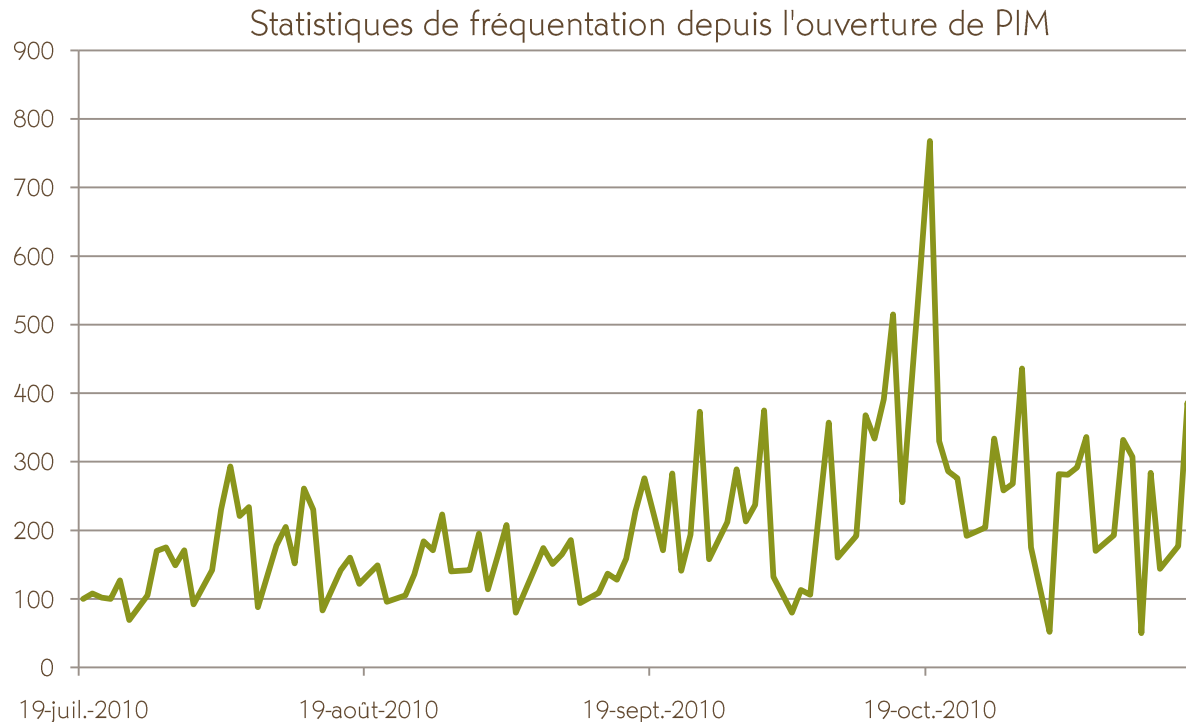


LES RESULTATS ET PERSPECTIVES

Un franc succès !

Des statistiques de fréquentation qui parlent d'elles-mêmes...

- 31% des partenaires s'étaient connectées au moins une fois au bout de 2 jours d'ouverture du Portail
- 94% des partenaires étaient utilisatrices du portail au 31 août 2010
- 98% des partenaires sont utilisatrices du portail au 18 novembre 2010





LES RESULTATS ET PERSPECTIVES

De belles perspectives pour 2011...

- La communication par vidéo !
 - En complément de la diffusion simple de vidéos lors des rencontres avec les partenaires
- L'élargissement des **fonctionnalités métier**
 - Applications spécifiques forces de ventes

Et plus tard...

- Le développement de modules de formations à distance
- ... et bien d'autres applications !!!



Merci de votre attention !
QUESTIONS / REPONSES